

A photograph of the Ace Hotel Kyoto building at night. The building is a multi-story brick structure with a series of arched windows on the upper floors. The windows are illuminated from within, and the building's facade is lit up. To the left, a modern glass skyscraper is visible. In the foreground, there are light trails from cars on a street, and some trees. The sky is a deep blue.

Ace Hotel Kyoto

MEETINGS & EVENTS





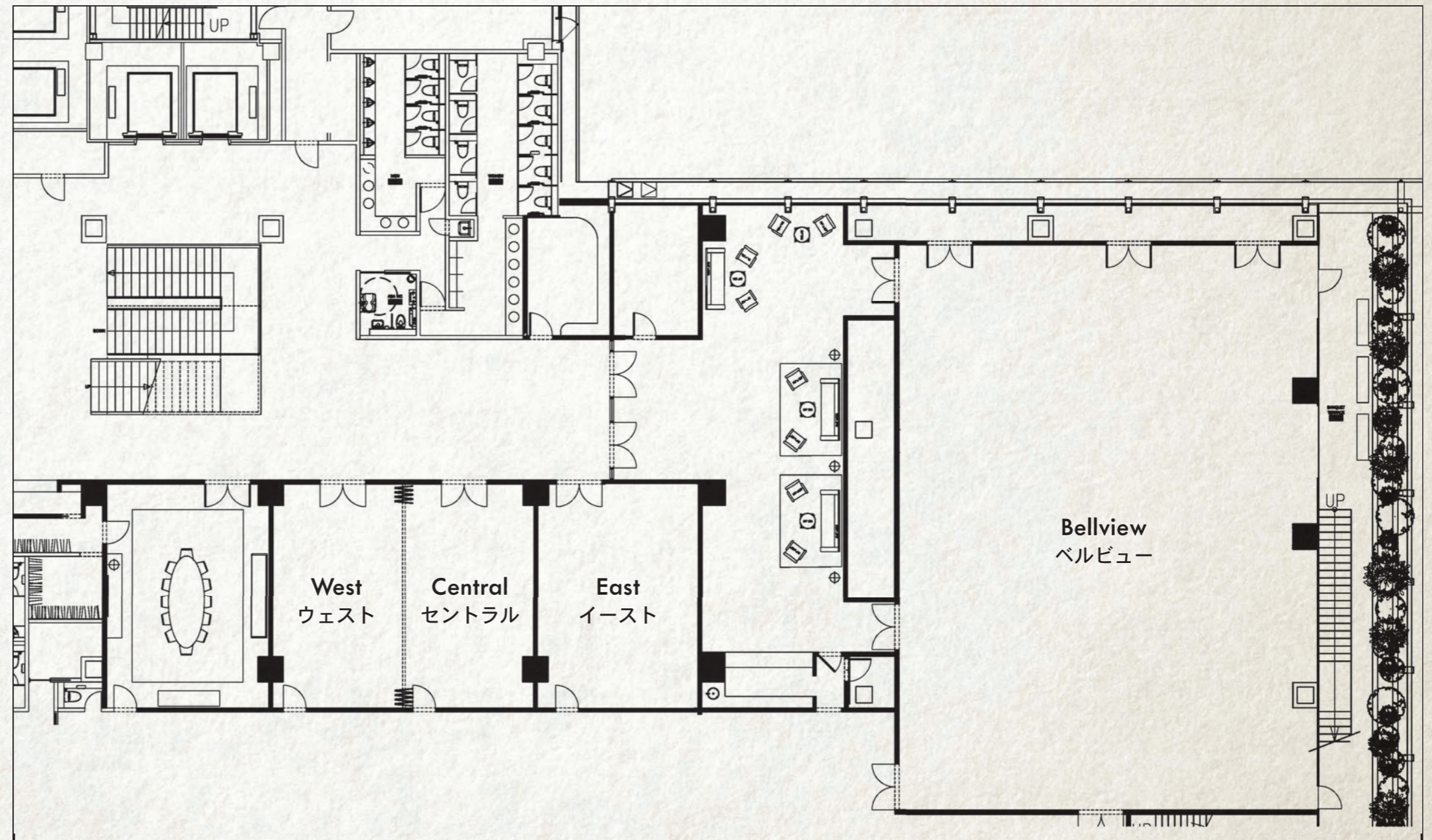


EVENT SPACES

イベントスペース

エースホテル京都には3つのミーティング・スペースがあります。最新の技術設備を導入し、ミーティング、プレゼンテーション、レセプション、パーティーなどにご利用いただける心地よい、フレキシブルなスペースです。親密なポエトリー・リーディングから大きな宴会まで、さまざまな企画を実現する場所として私たちのスペースをご活用ください。

Ace Hotel Kyoto is home to three flexible meeting spaces designed to be comfortable and idiosyncratic with state-of-the-art technology for meetings, presentations, receptions and parties. Whether you're hosting an intimate poetry reading or a festive affair, our spaces are able hosts for you and yours.



ROOM DIMENSIONS & CAPACITIES

ご宴会場面積および収容人数

Room Name	Size(m ²)	Ceiling Height (m)	Banquet	Reception	Theater	Classroom	U-Shape	Hollow Space
ご宴会場	面積	天井高	正餐	立食	シアター	スクール	コの字	口の字
Bellview ベルビュー	366	4	180	280	280	180	70	90
East イースト	55	3	/	/	/	/	/	/
Central セントラル	50	3	16	/	38	17	18	24
West ウェスト	50	3	16	/	38	17	18	24
Central + West セントラル+ウェスト	100	3	40	40	70	45	30	36

BELLVIEW

ベルビュー

アメリカ太平洋岸北西部にあるエースホテルの最初の拠点にちなんでベルビュー(美しい眺め、の意)と名付けられた宴会場は、豪華な結婚式やフォーマルな集いはもちろん、各種のイベントにもご利用いただけるスペースです。自在な空間づかいと控室へのアクセスのあるベルビューは、著名な建築家隈研吾氏とコミュニン・デザイン(Commune Design)とのパートナーシップにより、自然光が入り、耐久性のある素材を用いた温かいを実現させました。テラスへのアクセスを備え、ビジネスやご婚礼、パフォーマンスなど、さまざまなご要望にお応えできるスペースとなっています。

Bellview is our grand ballroom fit for lavish weddings, austere gatherings and raucous events of all kinds. Flexible and with access to our pre-function rooms, Bellview was designed in partnership with legendary architect Kengo Kuma and Commune Design as a naturally lit space balanced with enduring materials, consideration of space and warmth and with access to an outdoor terrace perfect for business meetings, weddings, performances or anything you need space for.



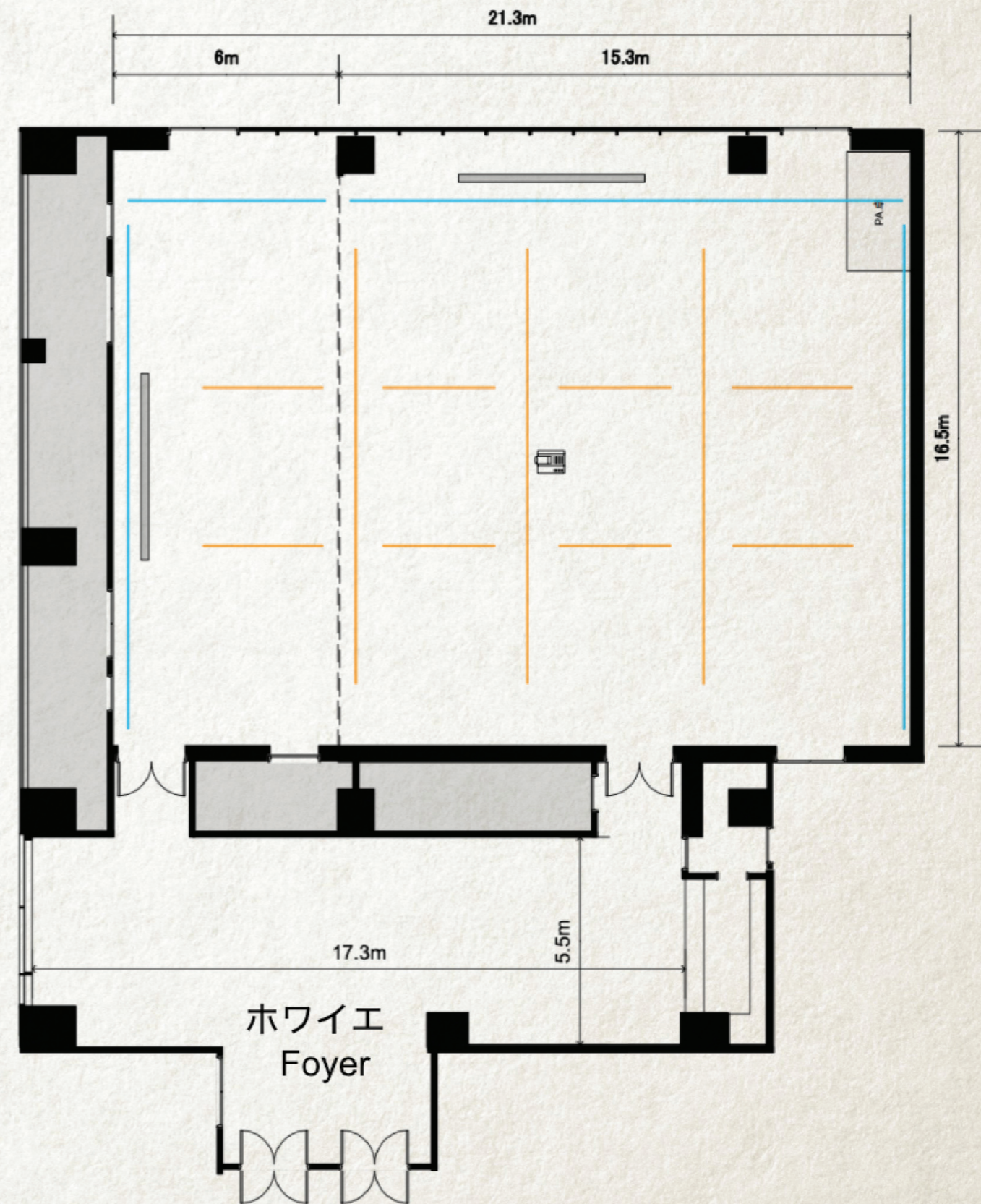


BELLVIEW

ベルビュー詳細 (366m² / 3939ft²)

- 電動昇降式天吊リスクリーン (200インチx2)
- 常設天井埋め込み式プロジェクター (9,400lm) *一方向のみ映写可能
- 有線マイク1本、ワイヤレスマイク1波 *マイクの追加も可能
- 照明ボタン (オレンジ)、美術ボタン (ブルー)
- 可動式パーテーションで分割が可能
- ホワイエの利用も可能
- ホワイエには、バーカウンターを完備

- Electronic up & down screens (200 inch x2)
- A built-in projector (9,400lm)
(* Only projects toward one screen)
- One wired microphone & one wireless microphone
(*Additional microphones are available)
- Lighting batons (orange), art batons (blue)
- Dividable with moving partition
- Foyer is available
- Bar counter is located at foyer

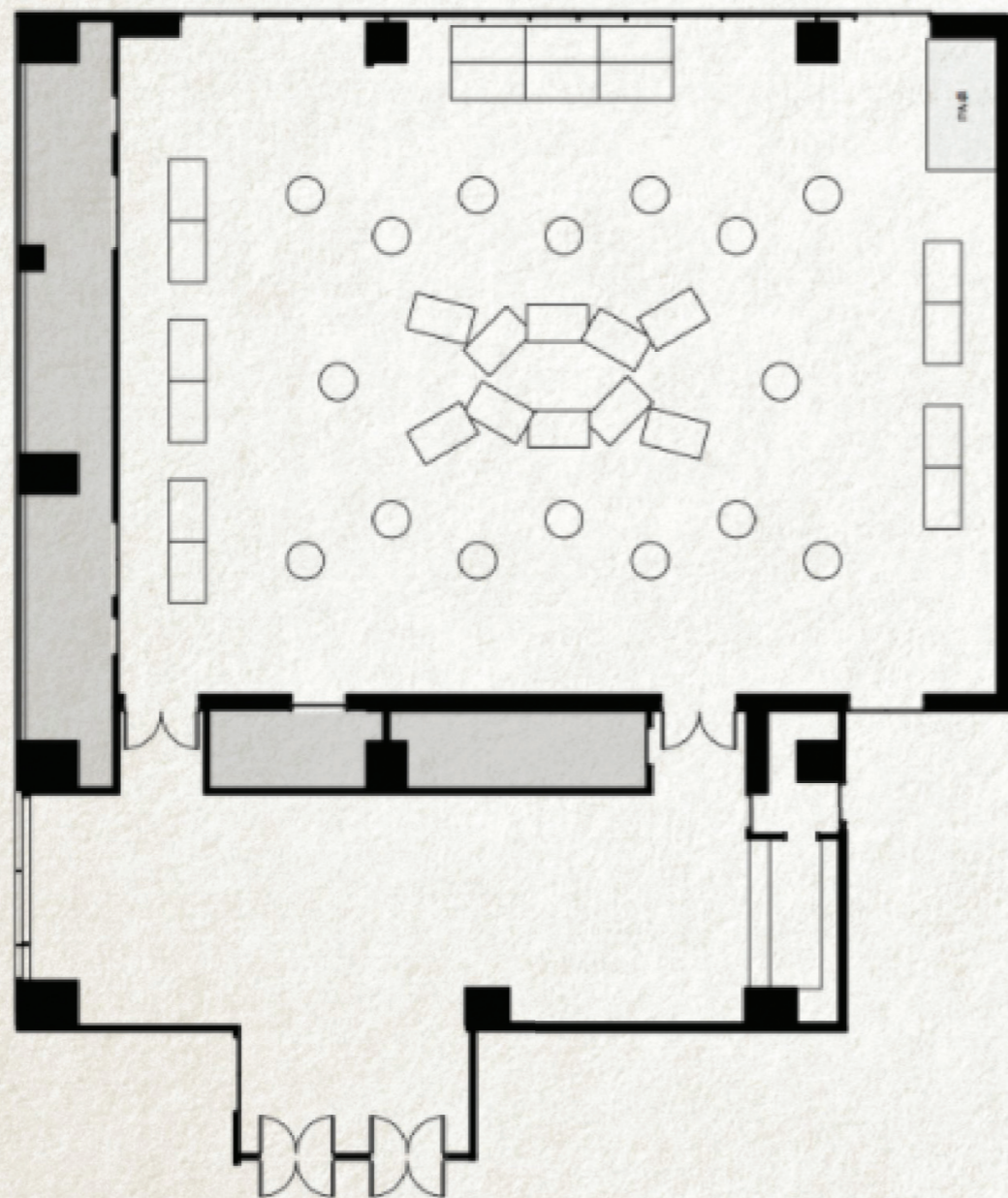




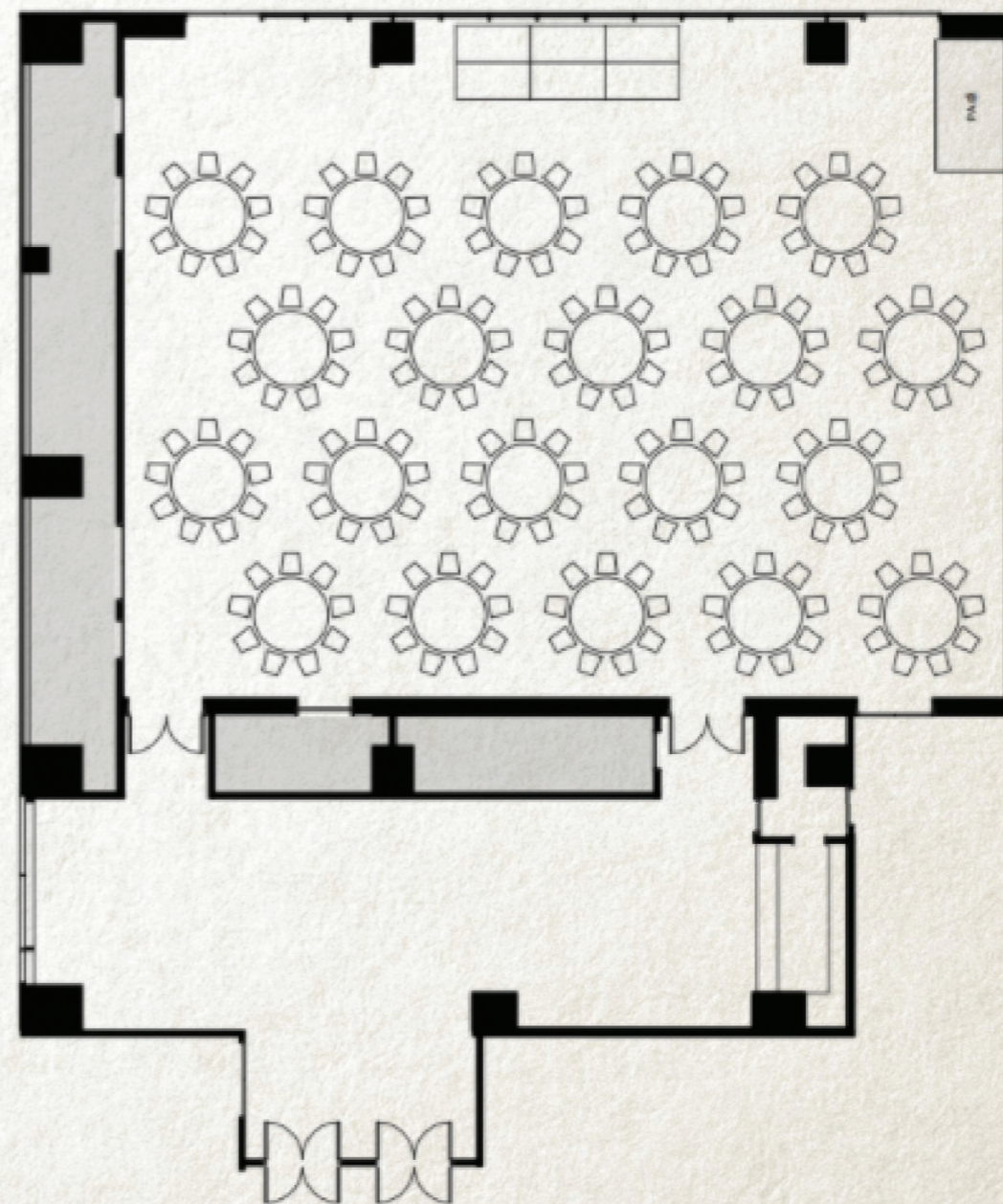
BELLVIEW

ベルビュー (366m² / 3939ft²)

立食280席 / Reception 280 seats



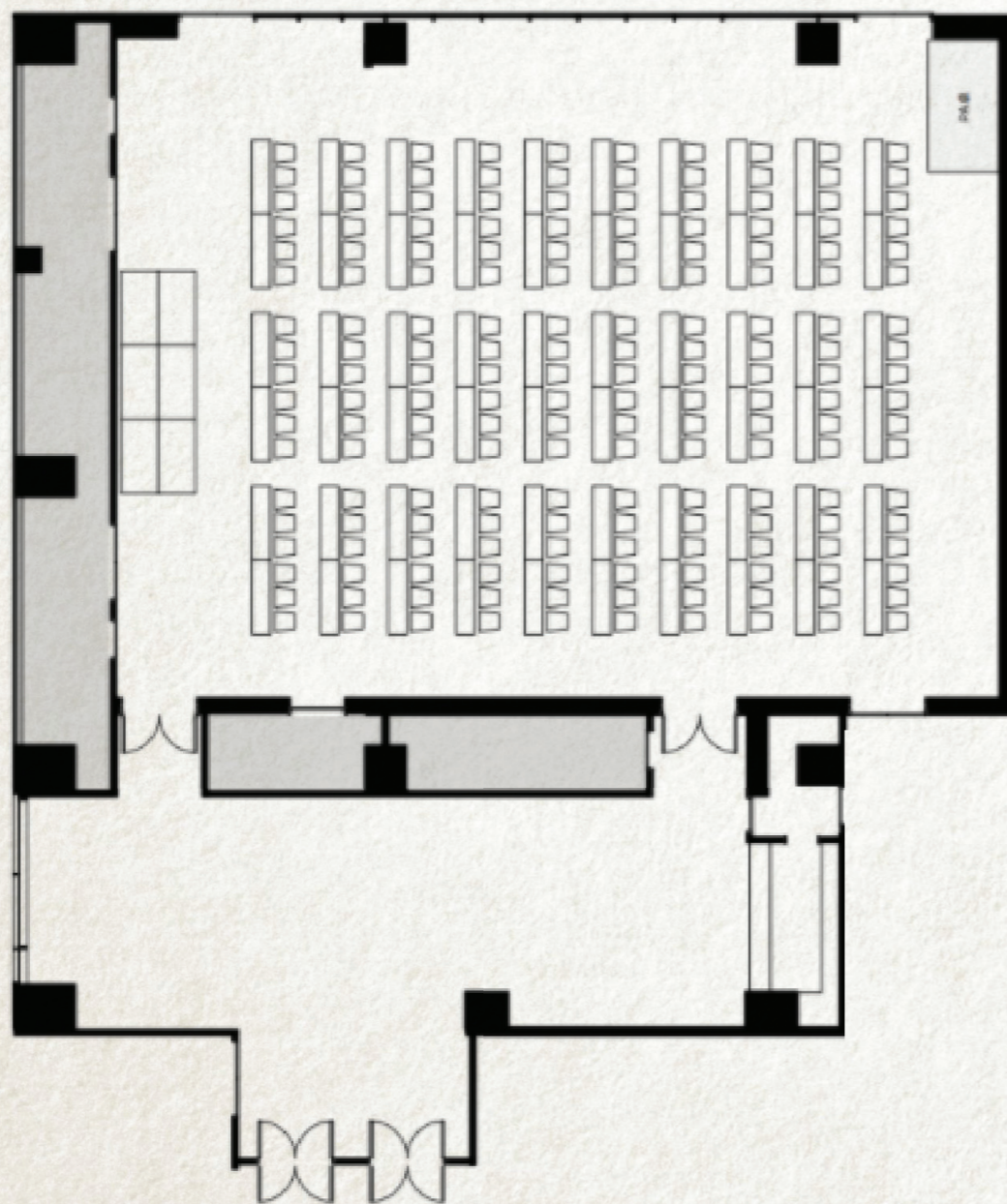
正餐180席 / Banquet 180 seats



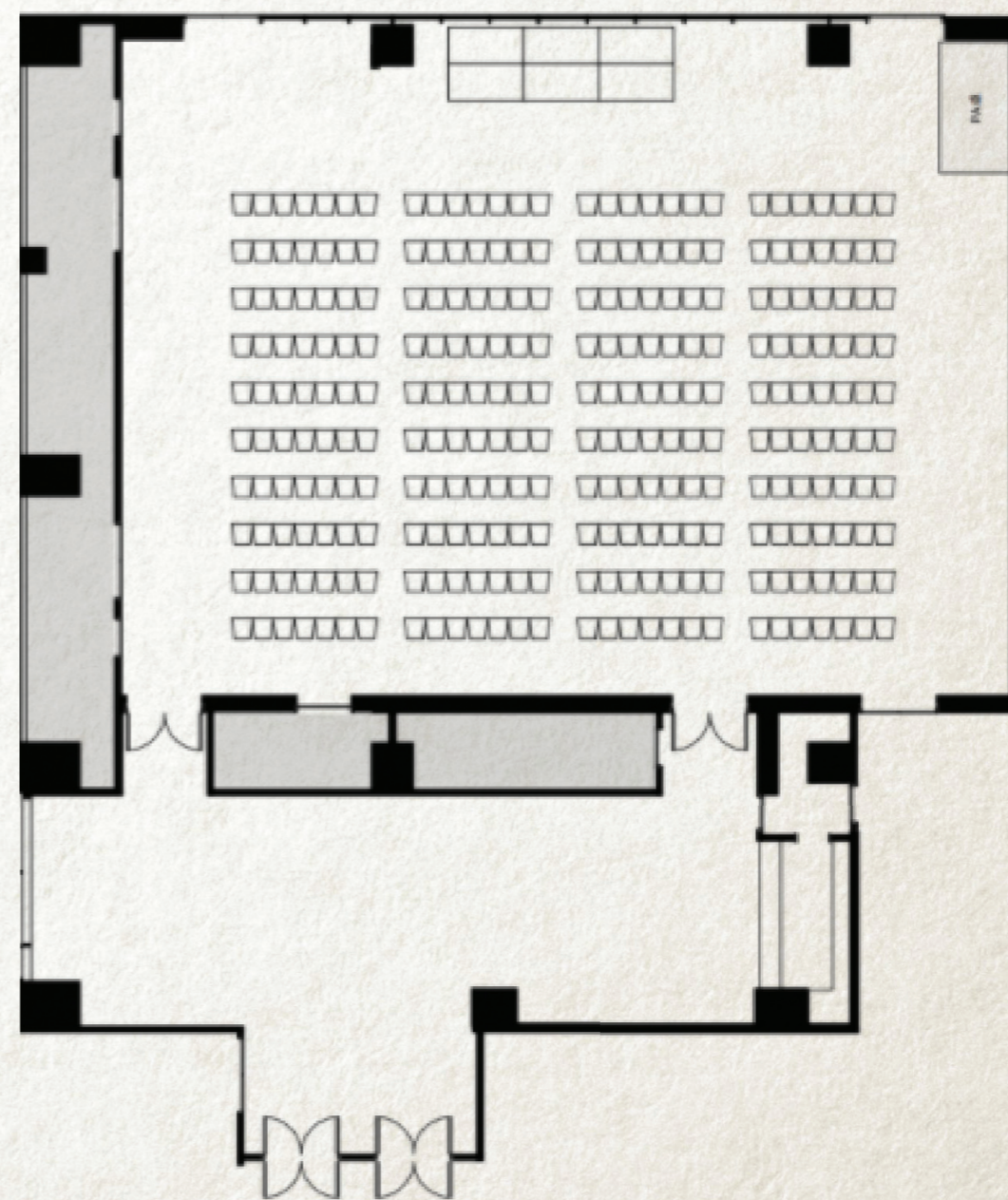
BELLVIEW

ベルビュー (366m² / 3939ft²)

スクール180席 / Classroom 180 seats



シアター280席 / Theater 280 seats







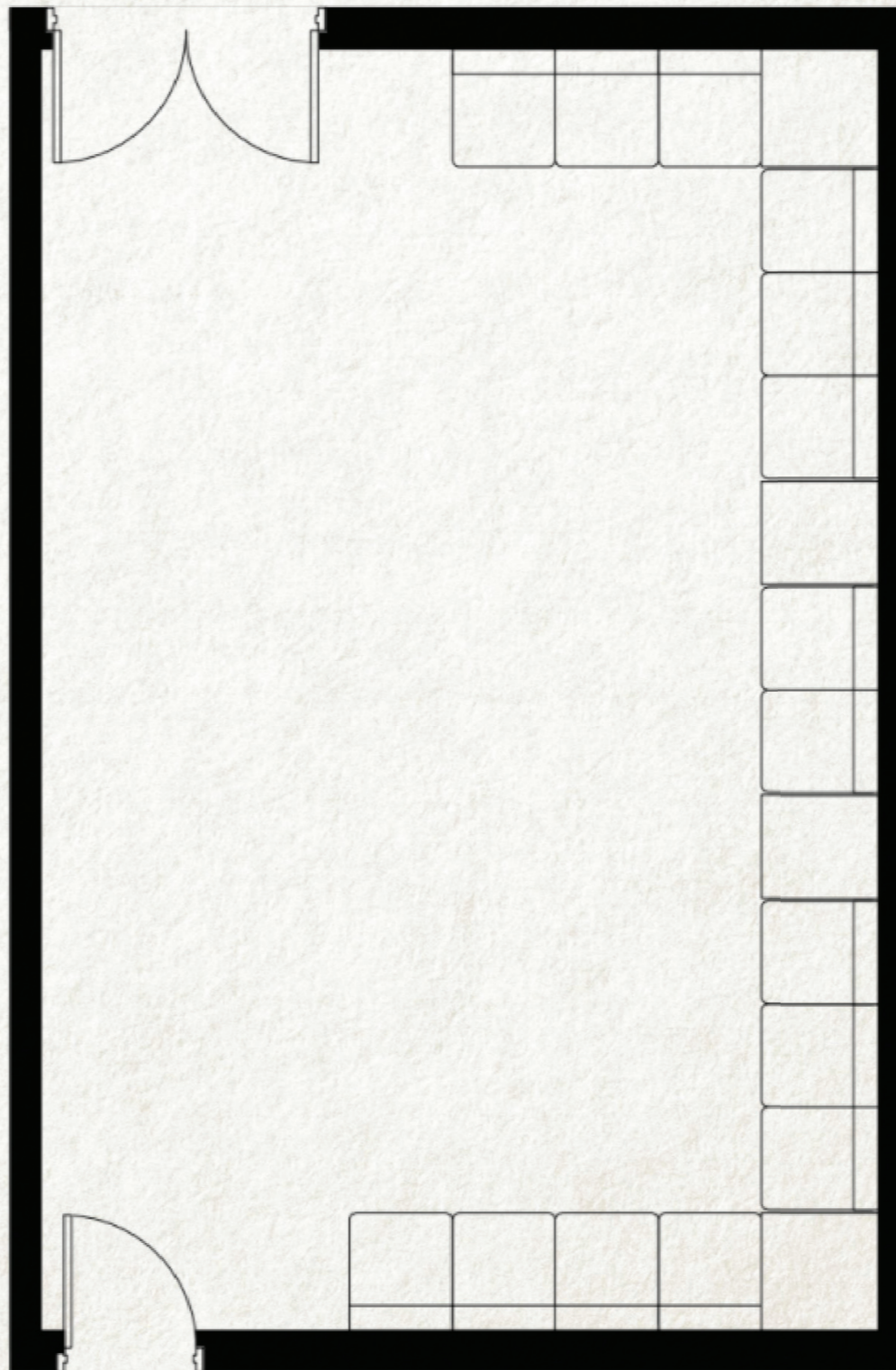
EAST

イースト (55m² / 592ft²)

ベルビューの隣に位置し、VIPのエスコートも容易で控室としてのご利用にぴったりです。備え付けの家具ありお好みに合わせて移動可能。

Located next to Bellview, with easy access to escort your VIP guest to the main venue.

Our interior meeting rooms are available, and can be modified however you like.





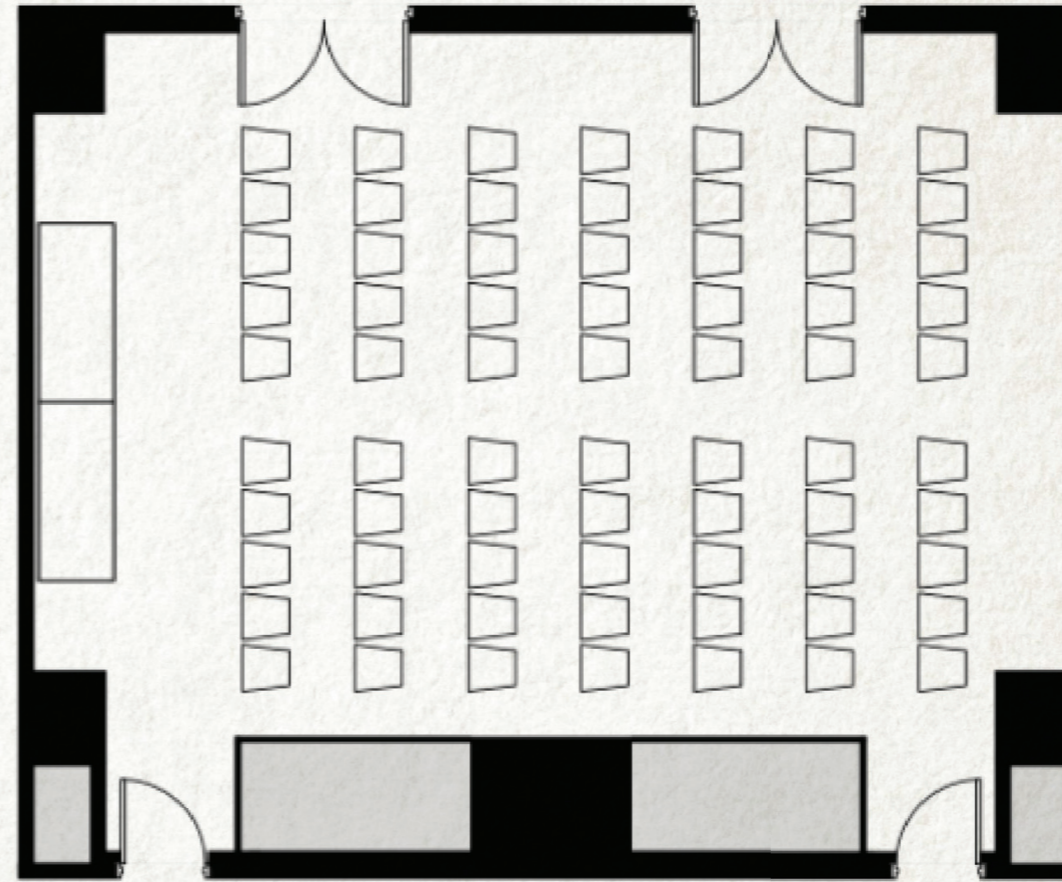
CENTRAL & WEST

セントラル&ウェスト (100m²/1076ft²)

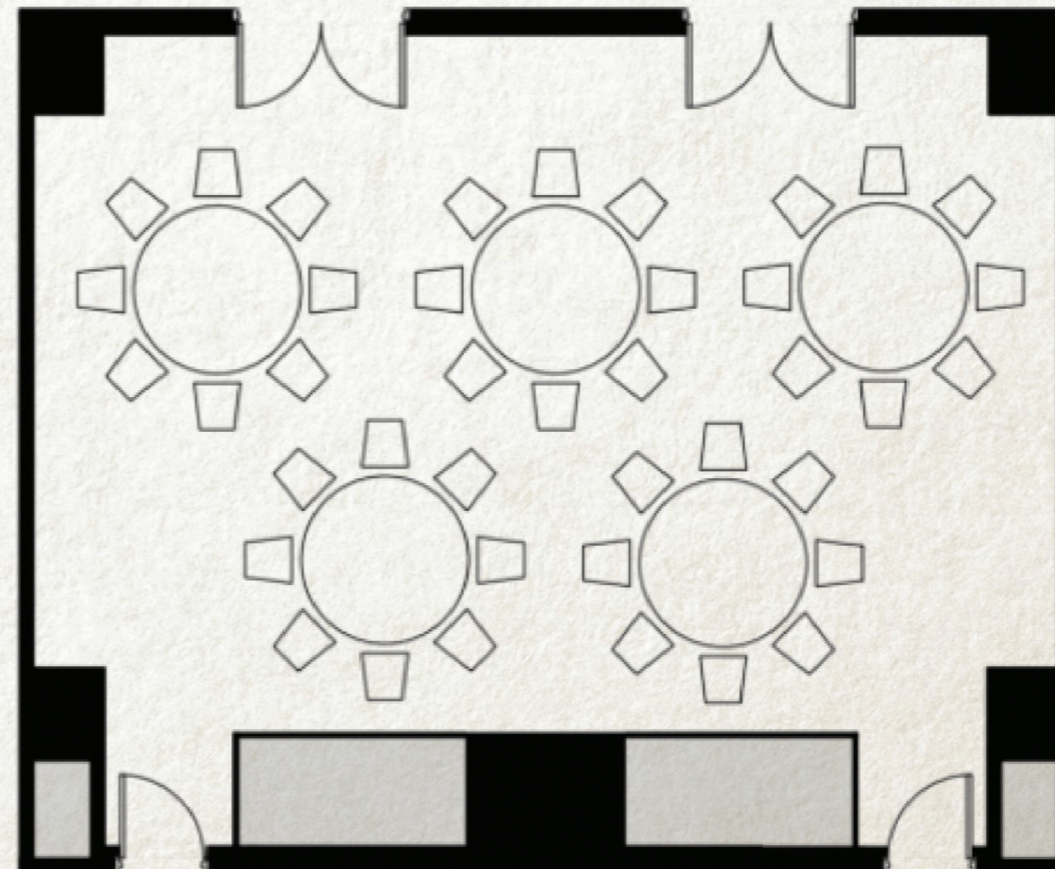
どこか和の要素を感じる落ち着いた雰囲気の会議室です。
会議以外でも少人数での会食にもおすすめ。

Meeting rooms provide a more
quintessential Japanese aura. Also great
for VIP dinners and intimate, special
gatherings.

シアター70席 / Theater 70 seats



正餐40席 / Banquet 40 seats



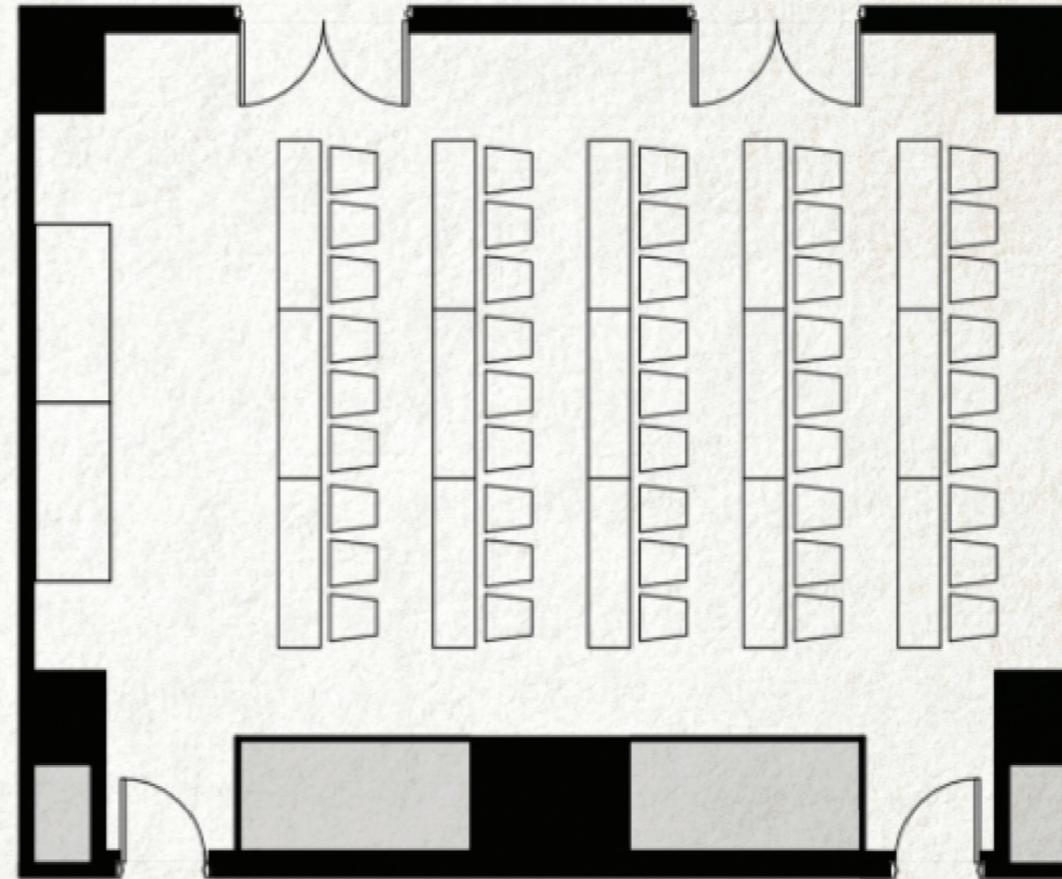
CENTRAL & WEST

セントラル&ウェスト (100m²/1076ft²)

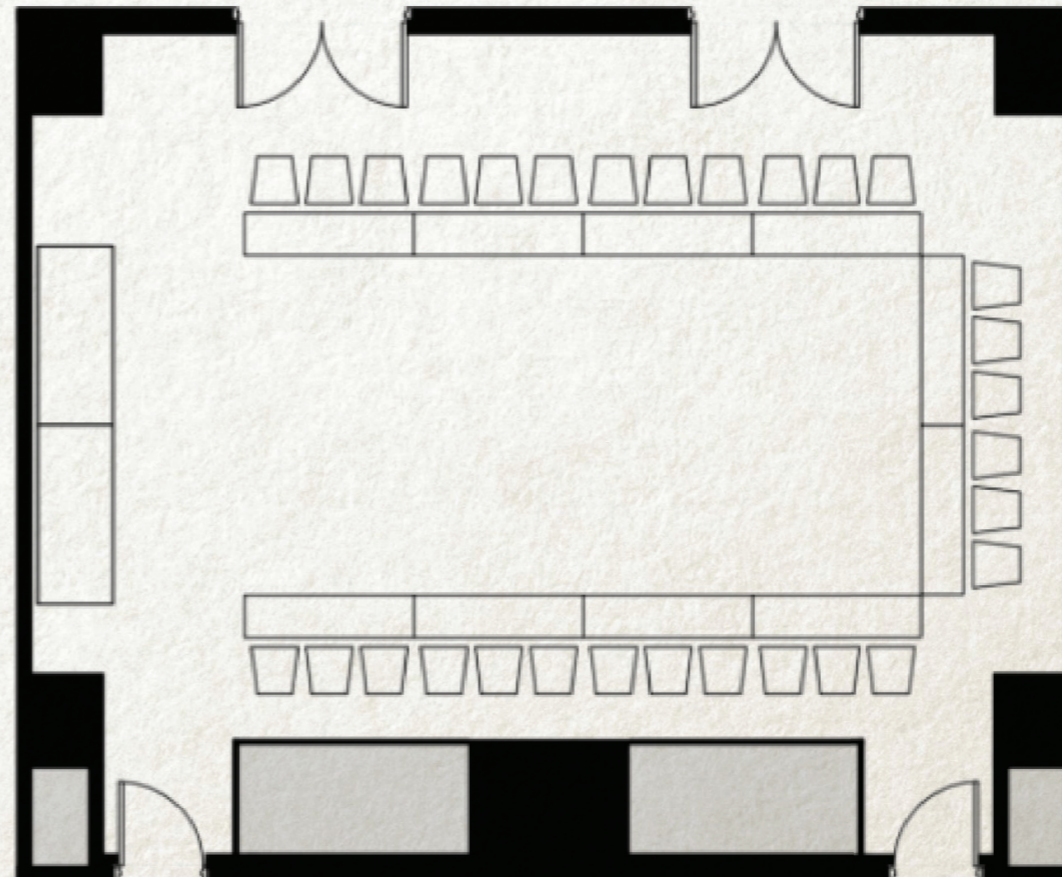
- TVモニター65インチ
- ウェスト & セントラルはパーテーションを取り外し、1つの部屋として利用可能

- TV monitor 65 inch
- West & Central rooms can be modified to become one large room by removing the partition.

スクール45席 / Classroom 45 seats



コの字30席 / U-Shape 30 seats





MENU

メニュー詳細

HORS D'OEUVRES

Assorted Breads, Grissini

各種パンの盛り合わせとグリッシーニ

Crudités Of Vegetables, Green Goddess Dressing

季節の野菜, グリーンゴッデスドレッシング

Assorted Cold Cuts, Pickled Vegetables

各種コールドミートとピクルス

Avocado & Crab Cocktail, Thousand Island

アボカドと蟹のカクテル, サウザンアイランド

Tomato Soup, Scallion Mousse

トマトスープ, 葱のムース

APPETIZERS

Housemade Marinated Smoked Salmon Cake With Avocado & Quinoa Salad, Garden Vegetables

自家製スモークサーモンマリネと
アヴォカドキヌアサラダのガトー, 彩り野菜

West Coast Salad - Greens, Sprouted Grains, Carrots, Beets

西海岸サラダーグリーン野菜とスプラウト,
人参、ビーツ

Poached Paradise Prawns - Guacamole, Mizuna Spring Rolls, Chill Herb Sauce

天使の海老ーグァカモレと水菜の生春巻き
唐辛子と香菜ソース

Tuna Tartar, Radish Petals, Ikura Pearls, Wasabi Truffle Ponzu Emulsion

マグロのタルタル, 大根の花びら, イクラ真珠
山葵とトリュフディップ 陰陽

Creamy Lentil, Foie Gras Royale, Prosciutto Powder

フォアグラロワイヤルとクリーミーレンズ豆,
生ハムパウダー

ENTRÉES

Pan-seared Salmon, Honey Mustard Nuts, Ratatouille Couscous, Vermouth Sauce

サーモンポアレのハニーマスタードナッツ,
ラタトゥイユクスクス, 季節野菜, ヴェルモットソース

Herb-crusted Grilled Chicken With Mustard And Cayenne "diable", Mashed Potatoes, Seasonal Vegetables

鶏の香草パン粉焼き マスタードとカイエンヌ
“ディアブル風”, 男爵イモのマッシュ, 彩り野菜

Braised Beef Cheek, Baby Vegetables

牛頬肉の赤ワイン煮と小野菜

Kyoto Pork Satay, Indonesian Style Nasi Goreng, Krupuk

京都豚のサテーとインドネシア風ピラフ
“ナシ・ゴレン”

Roasted Beef Fillet, Celeriac Puree, Vegetable Confit, Aged Garlic Spicy Jus

牛フィレ肉のロースト, セロリラヴのピューレ,
野菜のコンフィと熟成大蒜スパイスのジュ

DESSERTS

Catalana Strawberry Cream And White Wine Jelly, Fromage Blanc Sorbet

クレームカタラーナ 苺と白ワインのジュレ,
フロマージュブランのソルベ

Pistachio Mousse Coconut And Tapioca Soup, Herbal Foam

ピスタチオムース ココナッツとタピオカのスープ,
ハーブの泡

Tonka Beans And Coffee Praline Mousse, Mango Sorbet

トンカ豆とコーヒープラリネのムース,
マンゴーソルベ





ACCESS

エースホテル京都

〒604-8185京都市中京区車屋町245-2 新風館内

Ace Hotel Kyoto

245-2 Kurumayacho Nakagyo-ku, Kyoto 604-8185

空港から

関西国際空港から110km, 車で約90-120分

関西国際空港 - 京都駅 関空特急はるかにて80分

大阪国際空港(伊丹空港)から45km, 車で約60分-90分

駅から

京都駅より2.5km、タクシーで約10分

東京駅 - 京都駅 新幹線のぞみにて約135分

地下鉄烏丸線・東西線 烏丸御池駅直結

From Airports

From Kansai International Airport (KIX) 110km, 90 to 120mins by car

From Kansai International Airport (KIX) to Kyoto Station 80mins by train

Osaka International Airport (ITM) 45km, 60mins by car

From Kyoto Train Station

Kyoto Station (Shinkansen bullet train) 2.5km, 10mins by car

Tokyo to Kyoto - 135mins by Shinkansen

Connected to Subway Karasuma Line and

Tozai Line - Karasuma Oike Station





Thank You

TEL (+81) 75 229 9002
sales.kyo@acehotel.com
acehotel.com/kyoto